

Conoce nuestros productos de salud que hemos diseñado especialmente para ti.

Protegemos tus momentos más importantes.
Tú sigue confiando.

¿Necesitas información?
Nuestra Línea Positiva Salud espera tus consultas.









(01) 211-0213

Emergencias y Reclamos: (01) 211-0211
RUC: 20100210909

Entérate más en: lapositiva.pe



Comparativo

	 Medisalud Global	 Medisalud Premium	 Medisalud Plus	 Medisalud	 Medisalud Base	 Medisalud Senior	 Medisalud Hospitalario	 Medisalud Lite
Beneficio máximo anual por persona	US\$ 4,000,000	S/. 9,000,000	S/. 3,000,000	S/. 2,000,000	S/. 2,000,000	S/. 200,000	S/. 2,000,000	S/. 1,000,000
ATENCIÓN AMBULATORIA: EN EL PERÚ								
Crédito en clínicas afiliadas						Red 1 - Red Geriátrica	Sólo Cirugía Ambulatoria	
Red 1	S/. 40 al 90%	S/. 40 al 90%	S/. 45 al 90%	S/. 45 al 80%	S/. 55 al 70%	S/. 45 al 50%	S/. 0 al 90%	S/. 55 al 70%
Red 2	S/. 45 al 90%	S/. 45 al 90%	S/. 50 al 85%	S/. 55 al 80%	S/. 65 al 70%	No aplica	S/. 0 al 85%	S/. 65 al 70%
Red 3	S/. 50 al 85%	S/. 50 al 85%	S/. 60 al 80%	S/. 65 al 75%	S/. 75 al 65%	No aplica	S/. 180 al 70%	S/. 75 al 65%
Red 4	S/. 70 al 75%	S/. 70 al 75%	S/. 80 al 75%	S/. 75 al 70%	S/. 80 al 65%	No aplica	S/. 180 al 70%	-
Red 5	S/. 85 al 70%	S/. 85 al 70%	S/. 110 al 70%	-	-	No aplica	S/. 200 al 65%	-
Red 6	S/. 95 al 65%	S/. 95 al 65%	S/. 115 al 60%	-	-	No aplica	S/. 250 al 60%	-
Red 7	S/. 100 al 65%	S/. 100 al 65%	-	-	-	No aplica	S/. 250 al 60%	-
Red 8	S/. 110 al 60%	S/. 110 al 60%	-	-	-	No aplica	S/. 250 al 60%	-
Red de farmacias	Al 90%	-	Al 90%	Al 90%	Al 90%	-	-	Al 90%
Red de farmacias Extensión de receta para paciente con enfermedad crónica. Actualización de la receta cada 3 meses.	Al 90%	Al 90%	Al 90%	Al 90%	Al 90%	-	-	Al 90%
Por reembolso	-	-	-	-	-	-	-	-
Reembolso provincias	S/. 70 al 70%	S/. 70 al 70%	-	-	-	-	-	-
Reembolso Lima	S/. 125 al 70%	S/. 125 al 70%	-	-	-	-	-	-
ATENCIÓN HOSPITALARIA: EN EL PERÚ								
Crédito en clínicas afiliadas	Deducible / Coaseguro	Deducible / Coaseguro	Deducible / Coaseguro	Deducible / Coaseguro	Deducible / Coaseguro	Deducible / Coaseguro	Deducible / Coaseguro	Deducible / Coaseguro
Red 1	Al 95% Copago máximo S/2,000	Al 95% Copago máximo S/2,000	Al 95% Copago máximo S/2,000	1 día de hab. al 90% Copago máximo S/2,000	1 día de hab. al 75% Copago máximo S/3,500	Al 90% Copago máximo S/2,800	Al 95% Copago máximo S/2,800	1 día de hab. al 75% Copago máximo S/4,500
Red 2	Al 90% Copago máximo S/3,700	Al 90% Copago máximo S/3,700	Al 90% Copago máximo S/3,700	1 día de hab. al 85% Copago máximo S/3,700	1 día de hab. al 70% Copago máximo S/5,000	1 día de hab. al 85% Copago máximo S/4,800	Al 90% Copago máximo S/4,800	1 día de hab. al 70% Copago máximo S/6,000
Red 3	1 día de hab. Al 90% Copago máximo S/4,500	1 día de hab. Al 90% Copago máximo S/4,500	1 día de hab. al 85% Copago máximo S/4,500	1 día de hab. al 80% Copago máximo S/4,500	1 día de hab. al 65% Copago máximo S/6,000	1 día de hab. al 85% Copago máximo S/6,000	Al 85% Copago máximo S/6,000	1 día de hab. al 65% Copago máximo S/7,000
Red 4	1 día de hab. al 85% Copago máximo S/5,500	1 día de hab. al 85% Copago máximo S/5,500	1 día de hab. al 80% Copago máximo S/5,500	1 día de hab. al 75% Copago máximo S/5,500	1 día de hab. al 60% Copago máximo S/7,000	1 día de hab. al 80% Copago máximo S/7,500	1 día de hab. al 80% Copago máximo S/7,500	-
Red 5	1 día de hab. al 80% Copago máximo S/6,500	1 día de hab. al 80% Copago máximo S/6,500	1 día de hab. al 70% Copago máximo S/6,500	-	-	1 día de hab. al 75% Copago máximo S/9,000	1 día de hab. al 75% Copago máximo S/9,000	-
Red 6	1 día de hab. al 80% Copago máximo S/8,000	1 día de hab. al 80% Copago máximo S/8,000	1 día de hab. al 65% Copago máximo S/8,000	-	-	1 día de hab. al 70% Copago máximo S/11,000	1 día de hab. al 70% Copago máximo S/11,000	-
Red 7	1 día de hab. al 75% Copago máximo S/10,000	1 día de hab. al 75% Copago máximo S/10,000	-	-	-	1 día de hab. al 65% Copago máximo S/14,000	1 día de hab. al 65% Copago máximo S/14,000	-
Red 8	1 día de hab. al 70% Copago máximo S/12,000	1 día de hab. al 70% Copago máximo S/12,000	-	-	-	1 día de hab. al 60% Copago máximo S/16,800	1 día de hab. al 60% Copago máximo S/16,800	-
Por reembolso	-	-	-	-	-	-	-	-
Reembolso provincias	S/. 350 al 90%	350 al 70%	-	-	-	-	-	-
Reembolso Lima	S/. 1,000 al 70%	S/. 1,200 al 70%	-	-	-	-	-	-
ATENCIÓN DE EMERGENCIAS								
Emergencia accidental ambulatoria (No tiene periodo de carencia) Continuidad de Emergencia Accidental.	Al 100%	Al 100%	Al 100%	Al 100%	Al 100%	Al 100%	Al 100%	Al 100%
Emergencia médica ambulatoria	Al 100%	Como ambulatorio	Como ambulatorio	Como ambulatorio	Como ambulatorio	Como Ambulatorio en Red 1 - Red Geriátrica	-	Como ambulatorio
Ambulancia a domicilio	Al 100%	Al 100%	Al 100%	Al 100%	Al 100%	Al 100%	Al 100%	Al 100%
Transporte por evacuación por emergencia	Al 100%	Al 100%	Al 100%	Al 100%	Al 100%	Al 100%	Al 100%	Al 100%
COBERTURAS EN EL EXTRANJERO								
ATENCIÓN AMBULATORIA Y HOSPITALARIA								
Atención ambulatoria red afiliadas	US\$ 300 al 80% cirtg.amb. Sin dedu. Al 80%	-	-	-	-	-	-	-
Atención ambulatoria (reembolso)	US\$ 500 al 60% cirtg.amb. Sin dedu. Al 60%	-	-	-	-	-	-	-
Atención Hospitalaria red afiliadas	US\$ 1500 al 80% Exceso a US\$ 50 Mil al 100%	-	-	-	-	-	-	-
Atención Hospitalaria (reembolso)	US\$ 3,500 al 60%, x hospi límite hab por hab. US\$ 800 límite UCI US\$ 1,000	-	-	-	-	-	-	-
ATENCIÓN DE EMERGENCIAS								
Emergencia accidental ambulatoria	Al 100%	-	-	-	-	-	-	-
Emergencia medica ambulatoria	Como amb en el extranjero	-	-	-	-	-	-	-
Ambulancia aérea internacional	Al 100%	-	-	-	-	-	-	-
OTRAS COBERTURAS BÁSICAS EN EL PERÚ								
Telemedicina								
Medicina General y Pediatría.								
Las primeras cinco (05) Teleconsultas al año por asegurado Sin Deducible								
Medicina General y Pediatría.								
A partir de la sexta Teleconsulta al año por asegurado S/. 25								
Cobertura de medicamentos según Listado Preferencial (publicado en la web www.lapositiva.com.pe) al 100%								
Otros medicamentos recetados al 90%								
Laboratorio a domicilio sólo en Lima - Exámenes cubiertos según Listado de Pruebas de Laboratorio (publicado en la web www.lapositiva.com.pe) - S/. 30								
Odontología								
Red Odontológica 1	S/ 35 al 85%	S/ 35 al 85%	S/ 35 al 85%	S/ 35 al 85%	S/ 45 al 80%	S/ 45 al 70%	S/ 35 al 85%	S/ 45 al 80%
Red Odontológica 2	S/ 45 al 80%	S/ 45 al 80%	S/ 45 al 80%	S/ 45 al 80%	S/ 55 al 70%	S/ 55 al 70%	S/ 45 al 80%	S/ 55 al 75%
Reembolso	Hasta S/ 1,500 al año	Hasta S/ 1,500 al año	-	-	-	-	-	-
Oftalmología								
Medición de vista (1 vez al año)	Al 100%	Al 100%	Al 100%	Al 100%	Al 100%	Al 100%	Al 100%	Al 100%
Red Oftalmológica 1	S/35 al 90%	S/35 al 90%	S/35 al 90%	S/30 al 90%	S/40 al 80%	S/45 al 50%	S/30 al 90%	S/40 al 80%
Red Oftalmológica 2	S/50 al 85%	S/50 al 85%	S/50 al 80%	S/50 al 80%	S/60 al 75%	S/55 al 50%	S/50 al 85%	S/60 al 75%
Clínicas Afiliadas	Como Ambulatorio	Como Ambulatorio	Como Ambulatorio	Como Ambulatorio	Como Ambulatorio	Como Ambulatorio en Red 1 - Red Geriátrica	S/50 al 85%	Como Ambulatorio
Reembolso	S/ 125 al 60%	S/ 125 al 60%	-	-	-	-	-	-
Excimer Laser	-	-	-	-	-	-	-	-
Consulta y Técnica Femto Excimer Lasik.	-	-	-	-	-	-	-	-
Red Norvision, Lima, Clínica de los Ojos	Al 50%	Al 50%	Al 50%	-	-	-	-	-
Opeluce, Lima, Macula D&T, Lima. El servicio no incluye: Wave Front	-	-	-	-	-	-	-	-
Medicina Física y Rehabilitación								
Red de clínicas afiliadas.	-	-	-	-	-	-	-	-
Pago de deducible por consulta médica de especialista y coaseguro corresponde a las sesiones de terapias físicas.	Como ambulatorio	Como ambulatorio	Como ambulatorio	Como ambulatorio	Como ambulatorio	Clínicas afiliadas a la Red Geriátrica	-	Como ambulatorio
Red 1 de centros especializados	S/45 al 90%	S/45 al 90%	S/45 al 90%	S/45 al 90%	S/45 al 90%	-	-	S/45 al 90%
Red 2 de centros especializados	S/60 al 85%	S/60 al 85%	S/60 al 85%	-	-	-	-	-
MATERNIDAD EN EL PERÚ (CRÉDITO Y REEMBOLSO)								
Parto Normal, Cesárea y/o Parto Múltiple Sin Límite de Suma Asegurada. Controles Pre y Post Natales.	Red 1 a Red 4 al 100% Red 5 al 90% Red 6 a Red 7 al 80% Red 8 al 75% Reembolso al 70% (hasta S/15 000)	Red 1 a Red 4 al 100% Red 5 al 90% Red 6 a Red 7 al 80% Red 8 al 75% Reembolso al 70% (hasta S/15 000)	Red 1 a Red 4 al 100% Red 5 al 80% Red 6 al 75%	Red 1 a Red 3 al 100% Red 4 al 80%	Red 1 al 100% Red 2 al 90% Red 3 al 80% Red 4 al 70%	-	-	-
Aborto, amenaza de aborto, Complicaciones orgánicas y quirúrgicas del embarazo	Como Ambulatorio / Hospitalario Según red	Como Ambulatorio / Hospitalario Según red	Como Ambulatorio / Hospitalario Según red	Como Ambulatorio / Hospitalario Según red	Como Ambulatorio / Hospitalario Según red	-	-	-
Psicoprofilaxis del parto (7 sesiones)	Al 100%	Al 100%	Al 100%	Al 80%	Al 80%	-	-	-

Comparativo



Medisalud Global

Medisalud Premium

Medisalud Plus

Medisalud

Medisalud Base

Medisalud Senior

Medisalud Hospitalario

Medisalud Lite

CLÍNICAS AFILIADAS EN LIMA Y PROVINCIAS

RED 1	<p>Lima: Clínica Bellavista, Clínica San Bernardo, Clínica La Luz, Centro Medico Cayetano Heredia, Clínica Limatambo (Sjl), Clínica Maison De Sante (Cercado), Clínica Providencia, Clínica San Juan Bautista, Clínica San Miguel Arcángel, Clínica Santa María Del Sur, Clínica Versalles, Clínica Montefiori.</p> <p>Provincias: Clínica del Sur (Moquegua), Clínica La Luz (Tacna), Clinicentro ABSI, Centro Medico Divino Niño, Policlínico El Pacifico (Arequipa), Clínica Camino Real, Clínica San Antonio (Trujillo), Servimédicos, Centro Médico Vinali (Chiclayo) y otras clínicas a nivel nacional.</p> <p>Para el producto Medisalud Senior la cobertura ambulatoria en Lima de la Red Geriátrica sólo corresponde a las clínicas: CM Cayetano Heredia, Clínica Montefiori, Clínica San Judas Tadeo, Clínica Stella Maris, Clínica Limatambo San Isidro y otras clínicas de la Red 1 en Provincias. La Red 1 completa aplica sólo para la cobertura hospitalaria.</p>			
RED 2	<p>Lima: Centro Medico Ricardo Palma (Plaza Lima Sur), Centro Medico Medex, Clínica Centenario, Clínica Good Hope, Clínica Jesús Del Norte, Clínica Maison De Sante (Del Sur), Clínica San Gabriel, Clínica San Judas Tadeo, Clínica San Pedro, Clínica Stella Maris, Clínica Medavan, Clínica Famisalud, Clínica Santa Emilia.</p> <p>Provincias: Auna-Clínica Miraflores (Piura), Clínica Vallesur, Garcia Bragagnini (Arequipa), Clínica Peruano Americana, Clínica Materno Infantil (Trujillo), Hospital Privado Juan Pablo II, Clínica de Especialidades Médicas (Chiclayo), Clínica Inmaculada (Piura) y otras clínicas a nivel nacional.</p>			
RED 3	<p>Lima: Centro Medico Jockey Salud, Centro Medico Ricardo Palma (Plaza Lima Sur), Centro Medico Medex, Clínica Centenario, Clínica Good Hope, Clínica Jesús Del Norte, Clínica Maison De Sante (Del Sur), Clínica San Gabriel, Clínica San Judas Tadeo, Clínica San Pedro, Clínica Stella Maris, Clínica Medavan, Clínica Famisalud, Clínica Santa Emilia.</p> <p>Provincias: Auna-Clínica Miraflores (Piura), Garcia Bragagnini (Arequipa), Clínica Materno Infantil (Trujillo), Hospital Privado Juan Pablo II, Clínica de Especialidades Médicas (Chiclayo), Clínica Inmaculada (Piura) y otras clínicas a nivel nacional.</p>			
RED 4	<p>Lima: Clínica El Golf, Clínica Maison De Sante (surco),</p> <p>Provincias: Clínica del Sur – SANNA, Asociación Paz Holandesa (Arequipa), Clínica Pardo, Clínica San José, Clínica Peruano Suiza (Cusco), Clínica Regional, Otras Clínicas a nivel nacional.</p>			
RED 5	<p>Lima: Centro Medico Medikids, Clínica Delgado, Sanna Clínica San Borja, Clínica San Pablo, Clínica Santa Isabel.</p> <p>Provincias: Clínica San Juan de Dios (Arequipa), Clínica del Pacifico (Chiclayo), Clínica Auna (Chiclayo).</p>	-	<p>Lima: Centro Medico Jockey Salud, Centro Medico Medikids, Clínica Delgado, Sanna Clínica San Borja, Clínica San Pablo, Clínica Santa Isabel, Pediatric Plus.</p> <p>Provincias: Clínica San Juan de Dios (Arequipa), Clínica del Pacifico (Chiclayo)</p>	
RED 6	<p>Lima: Clínica Ricardo Palma, Consultorio Sormedic, Urozen – Urología Avanzada</p>	<p>Lima: Clínica Delgado Sanna Clínica San Borja</p>	-	<p>Lima: Clínica Ricardo Palma, Consultorio Sormedic, Urozen – Urología Avanzada</p>
RED 7	<p>Lima: Clínica San Pablo (Asia), Centro Medico San Felipe, Clínica Angloamericana (La Molina), Clínica Angloamericana (San Isidro), Clínica Internacional (Lima), Clínica Internacional (San Borja), Clínica Montesur, Clínica San Felipe, Medicentro San Isidro (Clínica Internacional), Clínica Internacional (Surco).</p>	-	-	<p>Lima: Clínica San Pablo (Asia), Centro Medico San Felipe, Clínica Angloamericana (La Molina), Clínica Angloamericana (San Isidro), Clínica Internacional (Lima), Clínica Internacional (San Borja), Clínica Montesur, Clínica San Felipe, Medicentro San Isidro (Clínica Internacional), Clínica Internacional (Surco).</p>
RED 8	<p>Lima: Clínica Angloamericana (San Isidro), Clínica San Felipe</p>	-	-	<p>Lima: Clínica Angloamericana (San Isidro), Clínica San Felipe</p>

Para consultar las redes de provincias, centros especializados oncológicos, terapia física y rehabilitación, psicoprofilaxis, centros de imágenes, laboratorios, atención odontológica, atención oftalmológica, puedes ingresar a nuestra página web www.lapositiva.com.pe

Vigencia 01.11.2023

Prima comercial mensual en soles + IGV



Medisalud Global



Medisalud Premium



Medisalud Plus



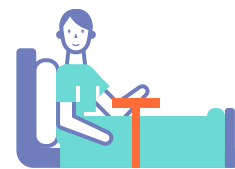
Medisalud



Medisalud Base



Medisalud Senior



Medisalud Hospitalario



Medisalud Lite

Table with 44 columns (Tarifa, Individual, Familiar for each of the 11 products) and rows for age groups from 0 to 91+ years. Each cell contains a numerical premium value.

La tarifa se otorga según contratación Individual o Familiar. La tarifa Familiar registra un 8% de descuento sobre la tarifa Individual. Se podrán afiliar en una misma póliza al grupo familiar: Titular, Cónyuge, Hijos hasta los 26 años y Padres.

Se aplica un descuento del 5% por el pago al contado de la prima anualizada.

Podrá adquirir este seguro bajo la modalidad de deducible mayor anual que te permite descuentos en un 30% y 40% sobre la prima. Para mayor información ingresar a nuestra web www.lapositiva.com.pe.

Las primas comerciales se distribuyen conforme a lo siguiente:

Clase de Riesgo 0: Prima comercial dirigida a personas con antecedentes médicos de riesgo estándar.

Clase de Riesgo 1: Prima comercial dirigida a personas que presentan alguna enfermedad crónica no complicada.

Clase de Riesgo 2: Prima comercial dirigida a personas que presentan enfermedades crónicas complicadas o comorbilidad.

Clase de Riesgo 3: Prima comercial dirigida a personas que presentan alguna enfermedad compleja o crónica agravada.

Las primas están sujetas a variación en la renovación en función a la edad del asegurado y la clasificación de riesgo considerando frecuencia baja, media o alta en el número de atenciones. La categorización considerará la tarifa del siguiente nivel. Ingreso máximo hasta los 70 años inclusive.

Forma de Pago: Contado: 1 cuota con 5% de descuento. Fraccionado: 12 cuotas sin intereses con afiliación al débito automático.

Fraccionado: 10 cuotas con intereses TEA 13% sin afiliación automático.

Primas sujetas a variación dependiendo de la edad del asegurado y siniestralidad, para mayor información consultar con la Positiva Seguros Generales.

Las condiciones rigen a partir del 01 de Noviembre del 2023 para venta nueva y renovaciones.

